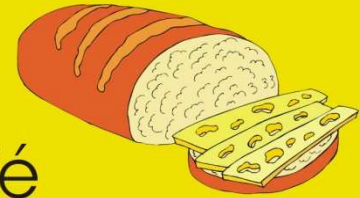




Unser Laden
Lebensmittel | Getränke | Café



ZeLE Veranstaltung „Im Dorf einkaufen“

Chancen und Risiken für Dorfläden

Ochtrup-Welbergen

28. September 2011

Hermann Lastring

Aufsichtsratsvorsitzender

Bürgergenossenschaft Welbergen eG



Unser Laden

Lebensmittel | Getränke | Café



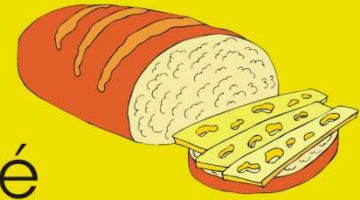
Vorstellung

- Hermann Lastring
- 56 Jahre
- wohnhaft in Ochtrup-Welbergen
- Aufsichtsratsvorsitzender der Bürgergenossenschaft Welbergen eG
- Vorstandsmitglied der Volksbank Ochtrup eG



Unser Laden

Lebensmittel | Getränke | Café



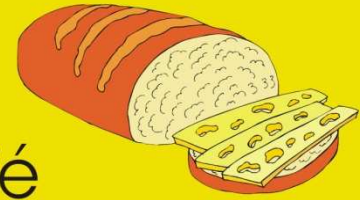
Agenda

- Ortsumgebung/Lage
- Ausgangssituation
- Idee „Unser Laden“
- Projektplanung
- Gesellschaftsform
- Umsetzung der Idee
- Projektstand
- Objekt
- Zahlen



Unser Laden

Lebensmittel | Getränke | Café



Ortsumgebung/Lage

- **Welbergen**
 - Ortsteil der Stadt Ochtrup, Kreis Steinfurt
 - Münsterland ca. 40 km nördlich von Münster
- **Einwohner**
 - Ochtrup ca. 20.000
 - Welbergen 1275
- **Haushalte**
 - bebaute Grundstücke 375 (teilweise Doppelhaushalte)
- **1 Lebensmittelgeschäft**
- **2 Gastronomiebetriebe**
- **10 Kleinbetriebe**



Unser Laden

Lebensmittel | Getränke | Café



Ortsumgebung/Lage

- Discountern und SB-Märkte in der Umgebung
 - 6 in Ochtrup ca. 6 km (Combi, Edeka, K+K, Aldi, Lidl)
 - 3 in Wettringen ca. 5 km (Edeka, K+K, Aldi)
 - 2 in Metelen ca. 8 km (K+K, Aldi)
- Sehenswürdigkeiten
 - Alte Kirche
 - Haus Welbergen
- Dorfgemeinschaft
 - Aktives Vereinsleben
 - Wettbewerb unser Dorf soll schöner werden
 - Erfahrung in den unterschiedlichsten Dorfprojekten



Unser Laden

Lebensmittel | Getränke | Café



Ausgangssituation Dezember 2009

- Aufgabe des einzigen Lebensmittelgeschäftes stand bevor
 - Altersgründe der jetzigen Inhaber
 - Verkauf der Immobilie
 - Umnutzung der Immobilie
- Wegfall des Dorfmittelpunktes
 - Anlaufpunkt
 - Kommunikation
- Wegfall der Nahversorgung
 - öffentliche Verkehrsmittel fehlen
 - mindestens 5 Kilometer bis zum nächsten Markt



Unser Laden

Lebensmittel | Getränke | Café



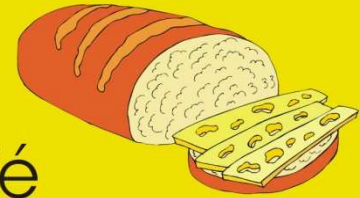
Idee „Unser Laden“ Januar 2010

- Überlegungen einer kleinen Gruppe
 - Was ist unser Dorf ohne Lebensmittelgeschäft?
 - Versorgung der älteren Mitbürger?
 - Wo trifft man sich?
 -?
- Zentrale Frage
 - Gibt es eine Möglichkeit das Lebensmittelgeschäft weiterzuführen?



Unser Laden

Lebensmittel | Getränke | Café



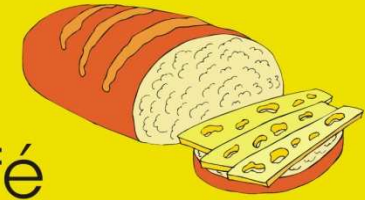
Projektplanung Februar 2010

- Suche nach weiteren Mitstreitern
 - Team aus 9 Personen
- Gespräch mit dem jetzigen Inhaber
 - hervorragende Kooperation
 - Fragen nach der Wirtschaftlichkeit -> ist gegeben
 - Immobilienkauf durch uns möglich -> möglich ja, aber kurzfristig
- Ergebnis
 - Wir können uns die Übernahme vorstellen, wenn die Einwohner von Welbergen dahinterstehen und ihr Kaufverhalten nicht ändern bzw. zu Gunsten des Dorfladens ändern



Unser Laden

Lebensmittel | Getränke | Café



Gesellschaftsform

- mögliche Gesellschaftsformen
 - GmbH
 - Verein
 - Genossenschaft
- Entscheidung für Genossenschaft
 - Eigenkapitalaufbringung über Anteile
 - Breite Streuung möglich
 - Stimmrecht je Mitglied eine Stimme
 - Transparenz durch Genossenschaftsgesetz
 - Mitbestimmung



Unser Laden

Lebensmittel | Getränke | Café



Gründung einer Genossenschaft

CD Genossenschaften Gründen

Von der Idee zu eG
ist erhältlich:



<http://www.dgrv.de/de/genossenschaftswesen/neugruendung/gruendungsberater.html>

oder

Beratung zur Gründung einer Genossenschaft

Rheinisch-Westfälischer
Genossenschaftsverband e.V.



Rheinisch-Westfälischer
Genossenschaftsverband e.V.

Mecklenbecker Straße 235-239
48163 Münster

Internet www.rwgv.de

28. September 2011

ZeLE. Veranstaltung "Im Dorf einkaufen"
Ochtrup-Welbergen

Hermann Lastring
Bürgergenossenschaft Welbergen
eG



Unser Laden

Lebensmittel | Getränke | Café



Umsetzung der Idee Februar 2010

- Bürgerversammlung am 8. Febr. 2010
 - Zentrale Frage: Was ist Welbergen ohne Lebensmittelgeschäft?
 - Darstellung des Vorhabens
 - Genossenschaftsidee
 - Aufbringung des Mindestkapitals von 120.000 Euro innerhalb einer Woche
 - Treuhandkonto
 - Rückzahlung falls das Mindestkapital nicht aufgebracht wird
 - Konsequenz ist die Schließung des Lebensmittelgeschäftes



Unser Laden

Lebensmittel | Getränke | Café



Votum Februar 2010

- Mindestkapital wurde innerhalb von 4 Tagen eingezahlt
- Eindeutiges Votum, das die Bevölkerung die Erhaltung des Ladens befürwortete



Unser Laden

Lebensmittel | Getränke | Café



Projektstand

- Genossenschaftsgründung am 1. März 2010
 - aktuell 433 Mitglieder mit 727 Anteilen
 - Kapital der Genossenschaft € 181.750,00
- Kauf der Immobilie März 2010
- Umbauplanung Sommer 2010
- Gespräche mit den zukünftigen Lieferanten Herbst 2010



Unser Laden

Lebensmittel | Getränke | Café



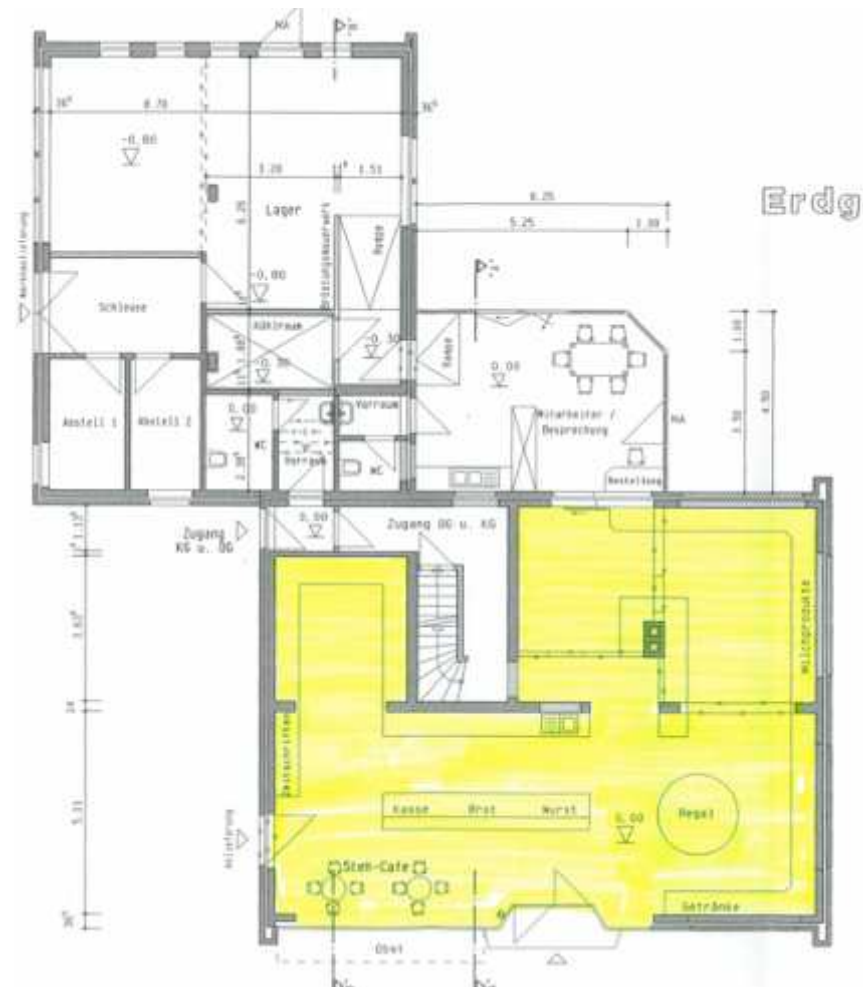
Projektstand

- Ausverkauf durch jetzigen Inhaber im Oktober 2010
- Umbau und Modernisierung im November 2010
- Neueröffnung am 1. Dezember 2010
 - Öffnungszeiten: Montag bis Freitag 06:30 - 18:30, Samstag 06:30 – 12:30
- Personal: 1 Vollzeitkraft
3 Teilzeitkräfte
5 weitere Kräfte auf 400€-Basis



Unser Laden

Lebensmittel | Getränke | Café



28. September 2011

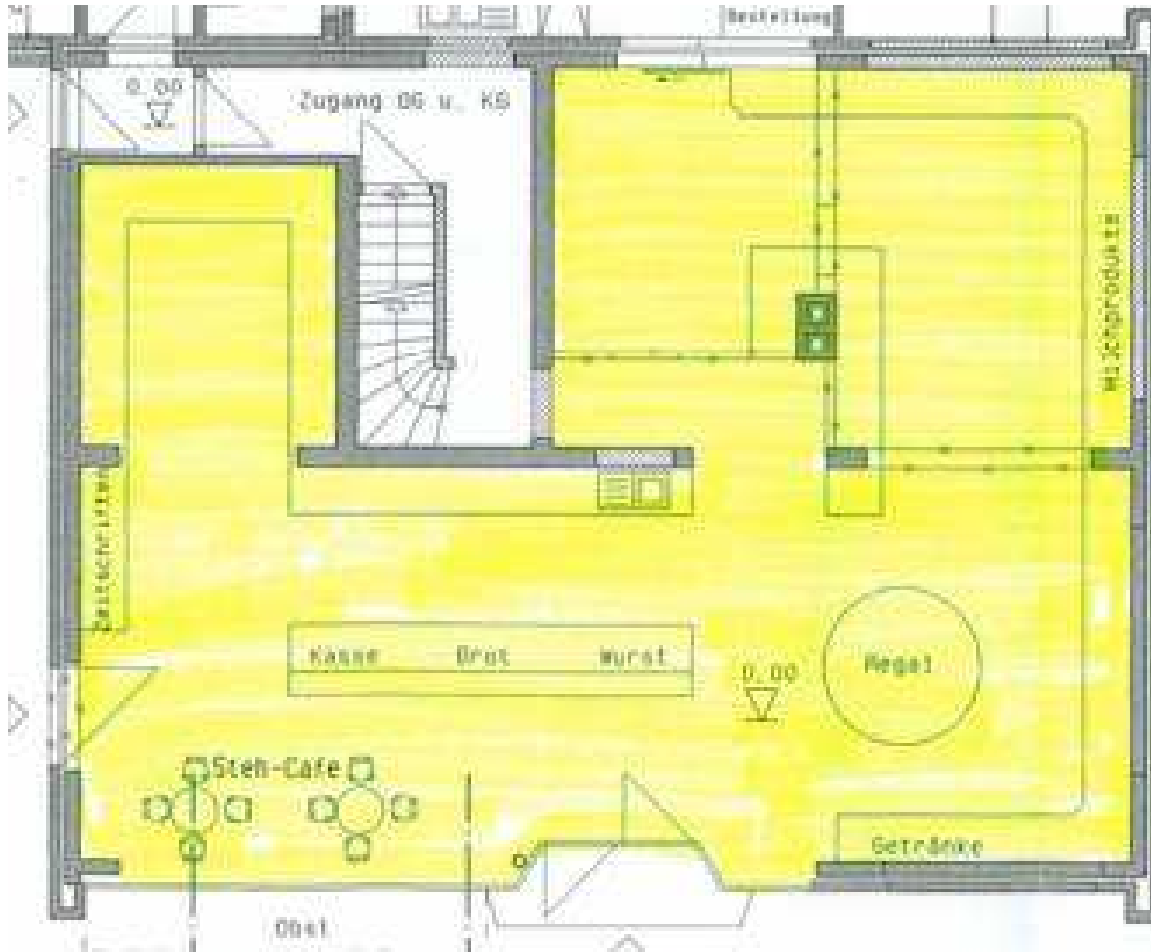
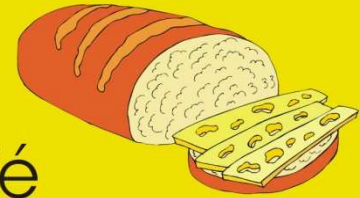
ZeLE. Veranstaltung "Im Dorf einkaufen"
Ochtrup-Welbergen

Hermann Lastring
Bürgergenossenschaft Welbergen
eG



Unser Laden

Lebensmittel | Getränke | Café



Verkaufsfläche	150 m ²
Getränkemarkt	50 m ²
Lager / Kühlräume	100 m ²

28. September 2011

ZeLE. Veranstaltung "Im Dorf einkaufen"
Ochtrup-Welbergen

Hermann Lastring
Bürgergenossenschaft Welbergen
eG



28. September 2011

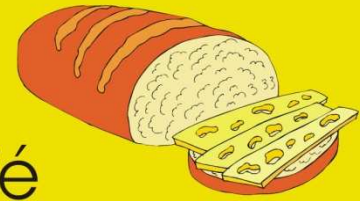
ZeLE. Veranstaltung "Im Dorf einkaufen"
Ochtrup-Welbergen

Hermann Lastring
Bürgergenossenschaft Welbergen
eG



Unser Laden

Lebensmittel | Getränke | Café



28. September 2011

ZeLE. Veranstaltung "Im Dorf einkaufen"
Ochtrup-Welbergen

Hermann Lastring
Bürgergenossenschaft Welbergen
eG



Unser Laden

Lebensmittel | Getränke | Café



28. September 2011

ZeLE. Veranstaltung "Im Dorf einkaufen"
Ochtrup-Welbergen

Hermann Lastring
Bürgergenossenschaft Welbergen
eG



Unser Laden

Lebensmittel | Getränke | Café



28. September 2011

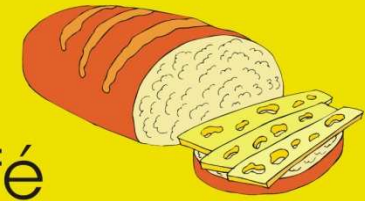
ZeLE. Veranstaltung "Im Dorf einkaufen"
Ochtrup-Welbergen

Hermann Lastring
Bürgergenossenschaft Welbergen
eG



Unser Laden

Lebensmittel | Getränke | Café



28. September 2011

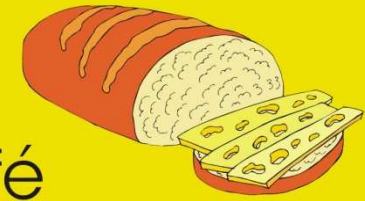
ZeLE. Veranstaltung "Im Dorf einkaufen"
Ochtrup-Welbergen

Hermann Lastring
Bürgergenossenschaft Welbergen
eG



Unser Laden

Lebensmittel | Getränke | Café



28. September 2011

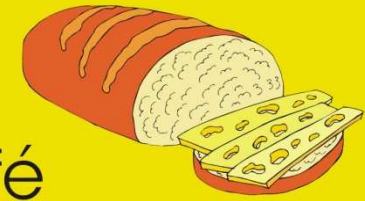
ZeLE. Veranstaltung "Im Dorf einkaufen"
Ochtrup-Welbergen

Hermann Lastring
Bürgergenossenschaft Welbergen
eG



Unser Laden

Lebensmittel | Getränke | Café



28. September 2011

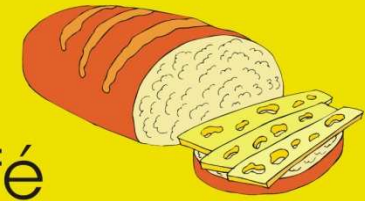
ZeLE. Veranstaltung "Im Dorf einkaufen"
Ochtrup-Welbergen

Hermann Lastring
Bürgergenossenschaft Welbergen
eG



Unser Laden

Lebensmittel | Getränke | Café



28. September 2011

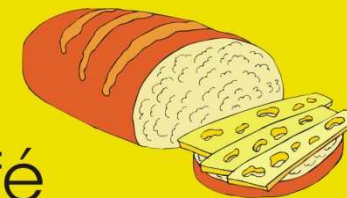
ZeLE. Veranstaltung "Im Dorf einkaufen"
Ochtrup-Welbergen

Hermann Lastring
Bürgergenossenschaft Welbergen
eG



Unser Laden

Lebensmittel | Getränke | Café



Bilanz 2010

Aktiva der Bilanz

• Sachanlagen	€	194.950,08
• Finanzanlagen	€	160,00
• Vorräte (Warenbestand)	€	27.876,68
• Forderungen u. sonstige Vermögensgegenstände	€	12.861,93
• Kassenguthaben	€	6.646,06
• Rechnungsabgrenzung	€	2.370,91

	€	244.865,66



Unser Laden

Lebensmittel | Getränke | Café



Bilanz 2010

Passiva der Bilanz

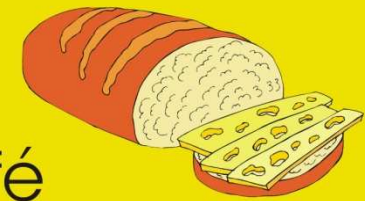
• Gezeichnetes Kapital	€	177.000,00
• Jahresfehlbetrag	€	6.309,70
• Rückstellungen	€	4.776,31
• Verbindlichkeiten	€	69.399,05

	€	244.865,66



Unser Laden

Lebensmittel | Getränke | Café



Bilanz 2010

Gewinn- und Verlustrechnung

• Umsatzerlöse		
Dezember 2010	€	56.968,55
• Sonst. betriebliche Erträge	€	5.032,47
• Aufwand insgesamt	€	68.270,39
• Zinsenaufwand	€	40,48
• Steuererstattung	€	0,15

Jahresfehlbetrag	€	6.309,70



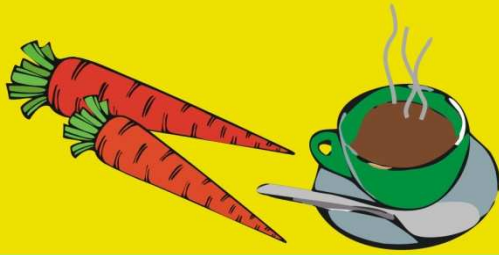
Unser Laden

Lebensmittel | Getränke | Café



Aussicht 2011

- Umsatzerlöse 1. Halbjahr 2011 ca. € 320.000,00
- Umsatzsteigerung ca. 30,0 %
- Rohspanne > 20,0 %
- Personalquote ca. 13,5 %
- Kostenquote ca. 5,0 %
- Gewinnspanne ca. 1,0 %



Unser Laden

Lebensmittel | Getränke | Café



Fazit

- Die Bevölkerung unterstützt uns
- Ohne breites ehrenamtliches Engagement wäre das Projekt nicht umsetzbar gewesen
- Das Kaufverhalten hat sich zu Gunsten „Unser Laden,“ geändert
- Auszeichnung „Sonderpreis Ideenfeuer 2011“ der Länder Niedersachsen und NRW für „Herausragend soziales und gesellschaftliches Engagement“
- Positives Medieninteresse (Fernsehen, Radio, Presse)
- Wir sind super zufrieden



Unser Laden

Lebensmittel | Getränke | Café



Unser Laden

Welbergen Dorfmitte

| Lebensmittel

| Getränke

| Stehcafé



Mo-Fr 6.30-18.30 Uhr | | Sa 6.30-12.30 Uhr

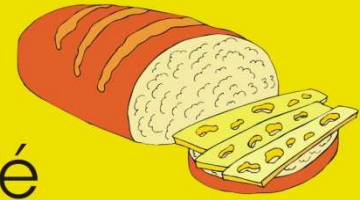
28. September 2011

ZeLE. Veranstaltung "Im Dorf einkaufen"
Ochtrup-Welbergen

Hermann Lastring
Bürgergenossenschaft Welbergen
eG



Unser Laden
Lebensmittel | Getränke | Café



Zeit für Ihre Fragen
????



Unser Laden

Lebensmittel | Getränke | Café



Kontakt Daten:

Bürgergenossenschaft Welbergen eG
Dorfstr. 5
48607 Ochtrup Welbergen

Hermann Lastring
Aufsichtsratsvorsitzender
Brink 11
48607 Ochtrup Welbergen

Telefon 02553 728-10 (Volksbank Ochtrup eG)

eMail hermann.lastring@volksbank-ochtrup.de



Unser Laden
Lebensmittel | Getränke | Café



Vielen Dank für Ihre Aufmerksamkeit