

# UNESCO im WELTERBE HARZ



Organisation  
der Vereinten Nationen  
für Bildung, Wissenschaft  
und Kultur



Bergwerk Rammelsberg,  
Altstadt von Goslar und  
Oberharzer Wasserwirtschaft  
Welterbe seit 1992



UNESCO-Weltkulturerbe Bergwerk Rammelsberg,  
Altstadt von Goslar und Oberharzer Wasserwirtschaft

# TRAFO

Modelle für  
Kultur im Wandel

KULTURSTIFTUNG  
DES  
BUNDES

## HARZ | MUSEEN | WELTERBE

### WELTKULTUR TRANSFORMIERT EINE REGION

Ulrich Reiff

TRAFO-Projektleitung Stiftung Welterbe im Harz  
Wiss. Leiter Oberharzer Bergwerksmuseum Clausthal-Zellerfeld

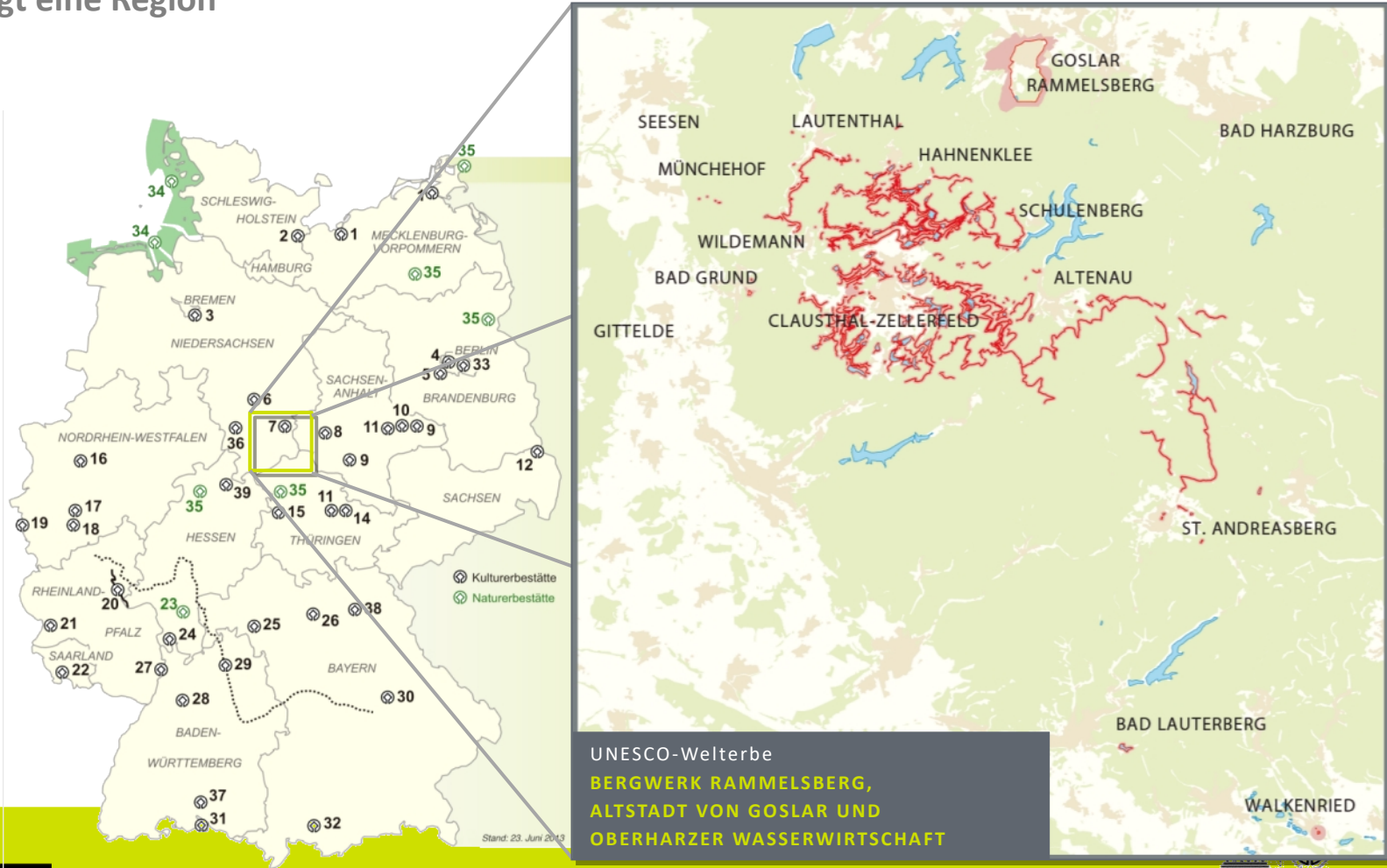
Akademie Ländlicher Raum - Forum

Workshop 4. April 2019, 10:20

Goslar-Rammelsberg

# UNESCO WELTKULTURERBE

Bergbau prägt eine Region



TRAFO

Modelle für  
Kultur im Wandel

KULTURSTIFTUNG  
DES  
BUNDES

Legende:  
- Kulturerbe  
- Naturerbe  
- Bergwerk Rammelsberg  
- Altstadt von Goslar und  
- Oberharzer Wasserwirtschaft  
- Welterbe seit 1992

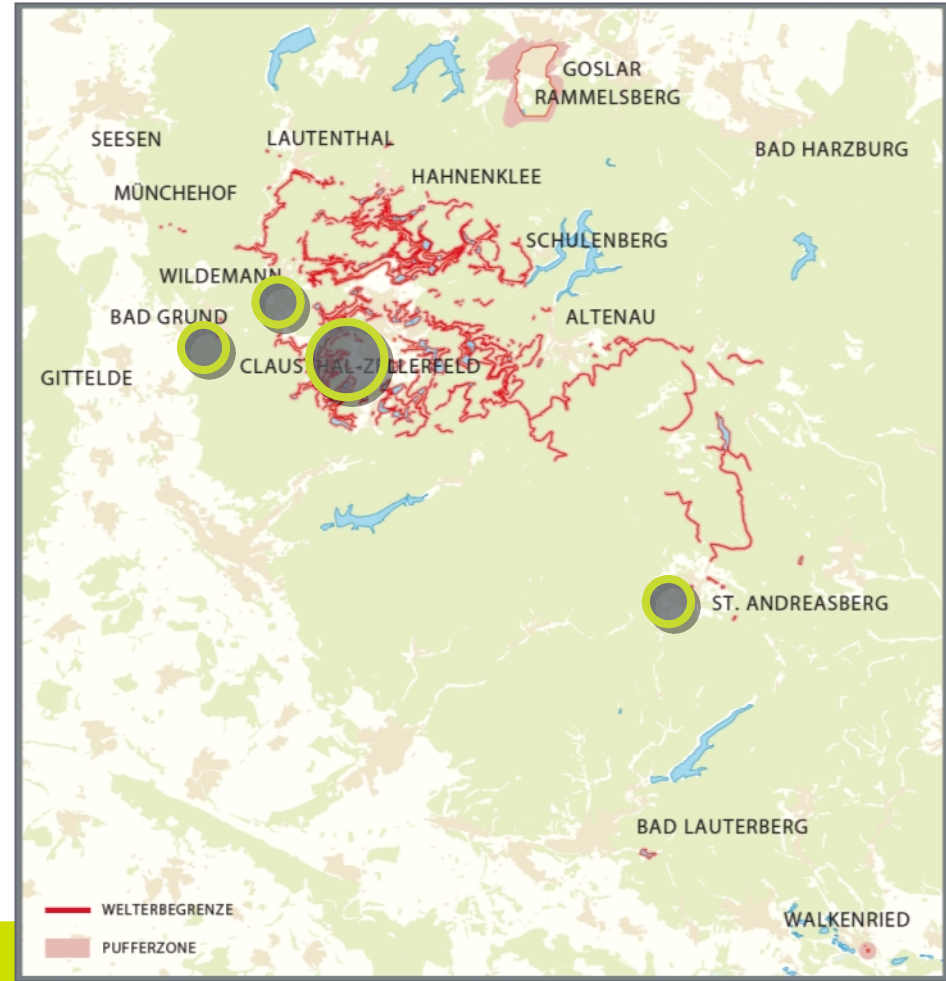
# UNESCO WELTKULTURERBE

## Bergbau transformierte eine Region

- fast 3.000 Jahre Bergbau-Montankultur
- einzigartiges Beispiel für die menschliche Kreativität und Aktivität
- 200 km<sup>2</sup> Welterbe über und unter Tage
- 11 museale Einrichtungen, zahlreiche frei zugängliche Bodendenkmale



**Ununterbrochener Transformationsprozess**  
prägt die Region und war ein Grund für die Welterbe-Ernennung.



# DER OBERHARZ

Demographischer Wandel  
Folgen für Kultureinrichtungen

- Bevölkerungsverluste
- zunehmende Überalterung
- Schwinden von Arbeitsplätzen

Sparzwang  
& geringe  
Einnahmen

Personal-  
mangel

weniger  
Besuche

Stillstand

geringere  
Attraktivität







➤ **Fehlende inhaltliche, qualitative und institutionelle Weiterentwicklung bedeutet Zukunftsrisiko!**

# DAS PROGRAMM TRAFO – MODELLE FÜR KULTUR IM WANDEL

# 2016 – 2023

22,8 Mio. Euro

## 4 Modellregionen

# TRAKO

# Modelle für Kultur im Wandel

**KULTURSTIFTUNG  
DES  
BUNDES**

# HARZ | MUSEEN | WELTERBE

## WELTKULTUR TRANSFORMIERT EINE REGION

2016 – 2020

1,5 Mio. Euro

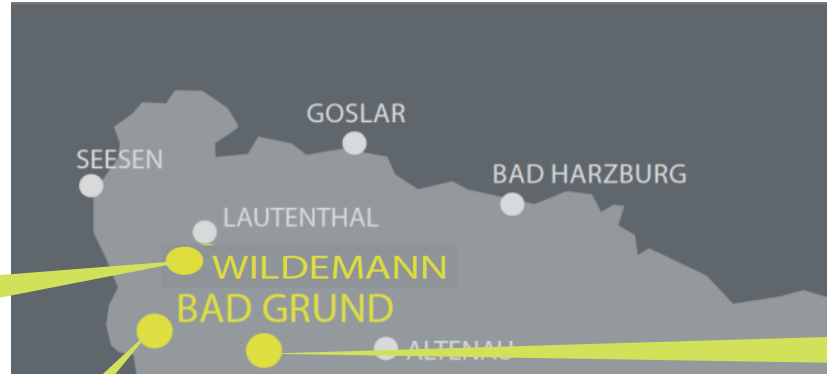
4 Kultureinrichtungen im Welterbe

Finanziert und/oder  
unterstützt durch:



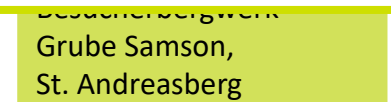
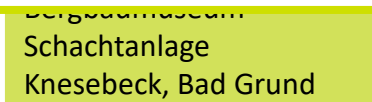


Besucherbergwerk  
19-Lachter-Stollen,  
Wildemann



Oberharzer  
Bergwerksmuseum,  
Clausthal-Zellerfeld

- 1. Erinnerungsstätten zu Vermittlungsorten transformieren!**
- 2. Bildungsauftrag der UNESCO in Museen lokal verwirklichen!**
- 3. Museen im „UNESCO-Welterbe im Harz“ vereinen!**





## Projekt TRAFO Maßnahmen- und Zeitplan



# HARZ | MUSEEN | WELTERBE

## Projektphase 1. Entwickeln

### Potenzialanalyse und Machbarkeitsstudie (2017)

### Informationsbasis

### Ist-, SWOT- und Potenzialanalysen

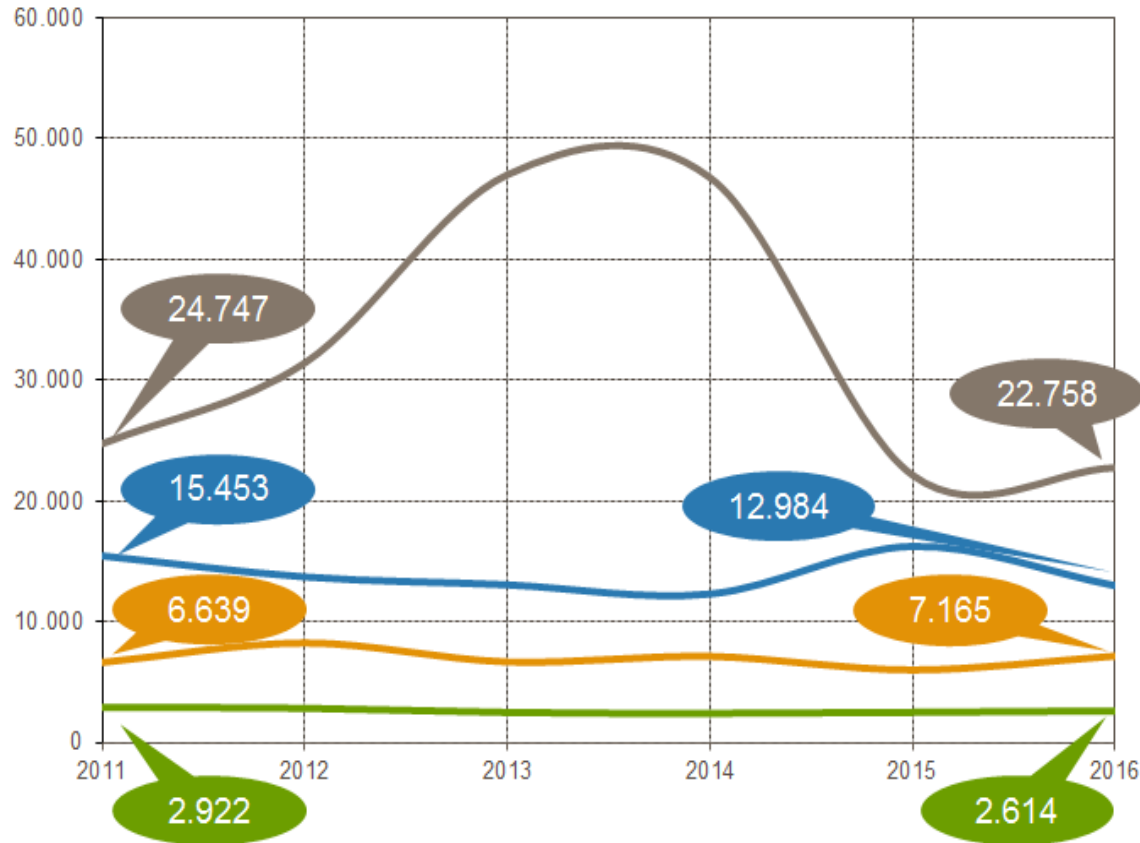
- für Museen
- für Projektmitarbeiter\_innen
- für Politik
- für Trägerschaftsmodelle
- für Masterpläne
- für Bürger\_innen

### Positionierung Schachtanlage Knesebeck



# HARZ | MUSEEN | WELTERBE

## Potenzialanalyse – Besucherentwicklung TRAFO-Museen



Einrichtung

Entwicklung  
2011-2016

Oberharzer  
Bergwerksmuseum

-16%

19-Lachter-Stollen

+8%

Grube Samson

-8%

Knesebeck-Schacht

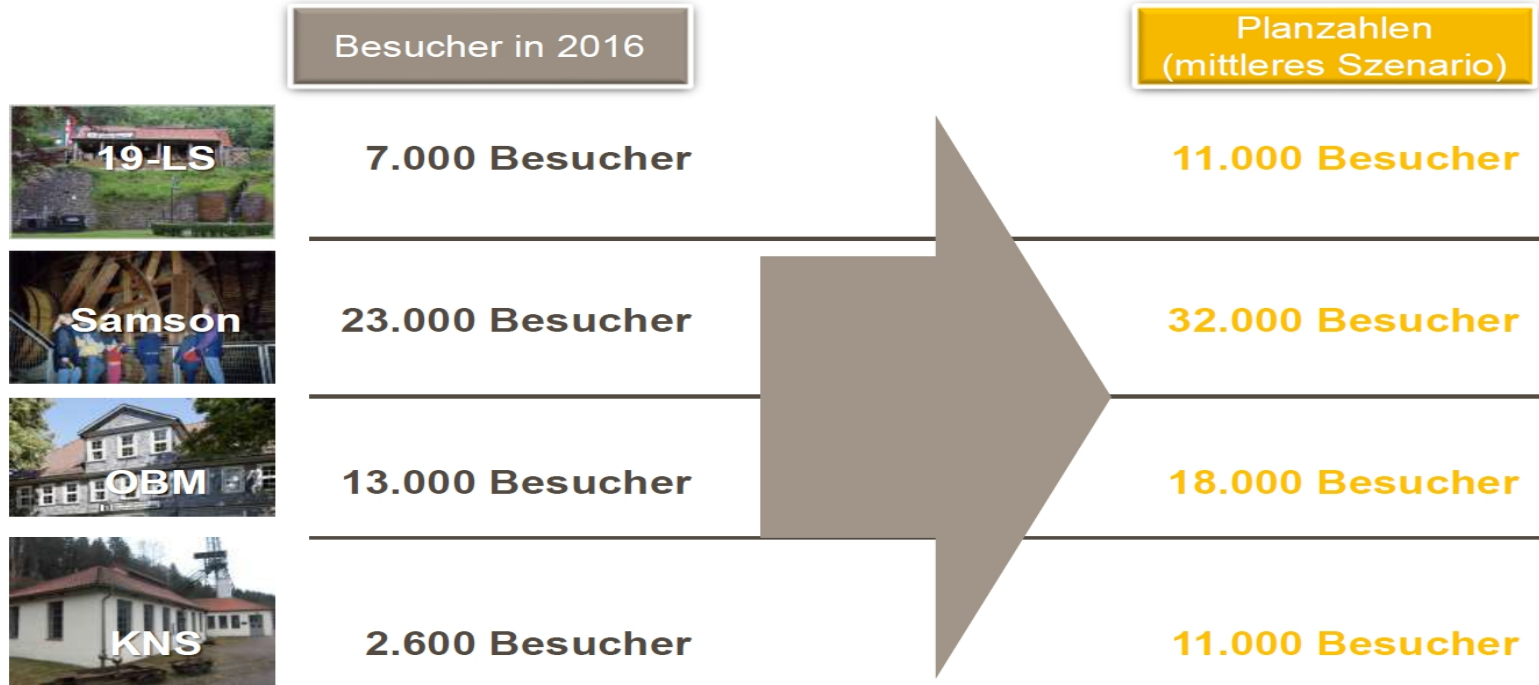
-11%

Quelle: dwif 2017

# HARZ | MUSEEN | WELTERBE

Potenzialanalyse – Geschätzte Besuchervolumina TRAFO-Museen

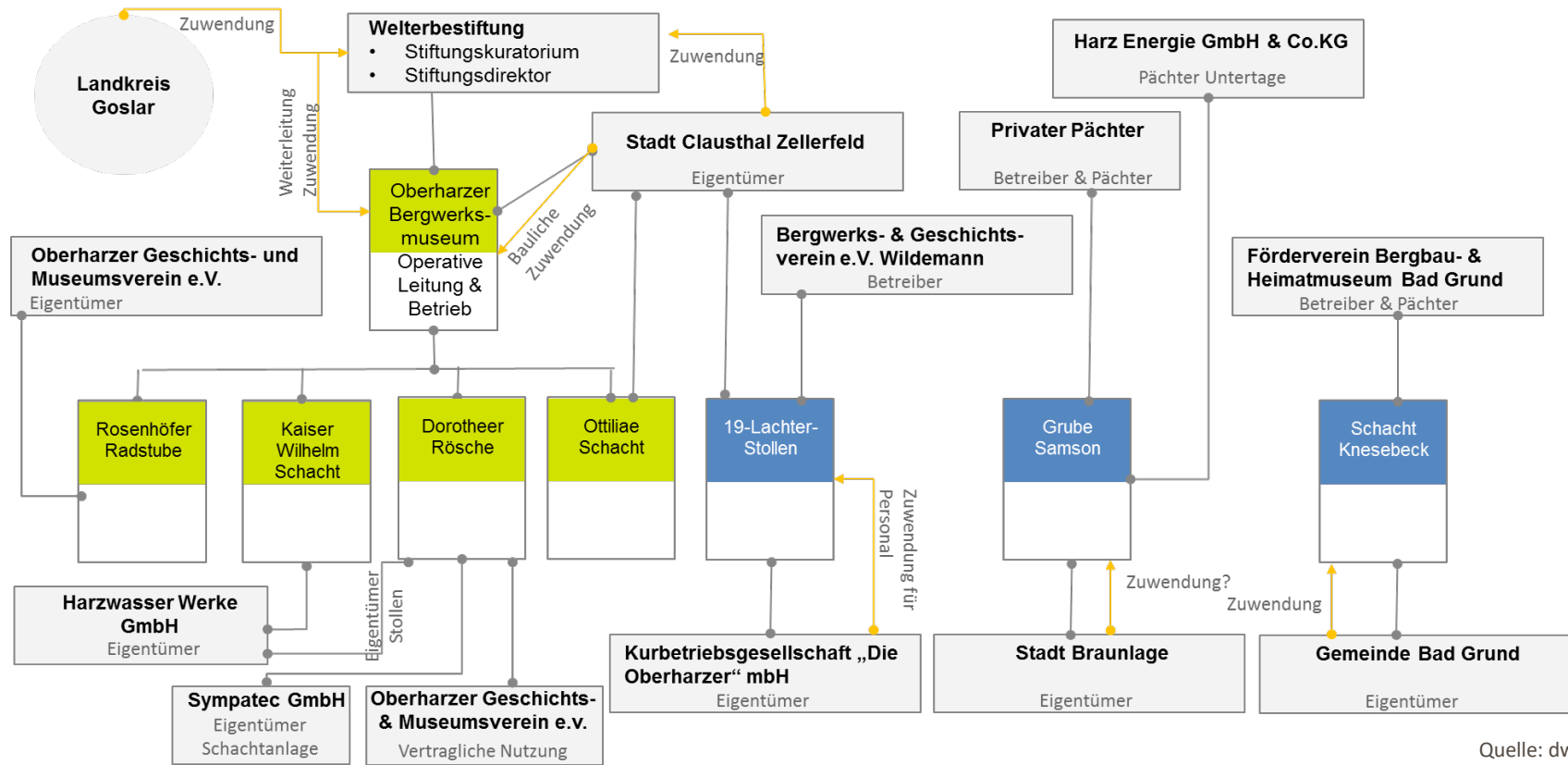
## Geschätzte Besuchervolumina nach den vier Einrichtungen



Quelle: dwif 2017

02.11.2017

Quelle: dwif 2017  
dwif consulting



Quelle: dwif 2017



# HARZ | MUSEEN | WELTERBE

Potenzialanalyse – zukünftige, zentrale Organisationsstruktur der Welterbe-Stiftung

## Stiftung Welterbe im Harz Organisationsstruktur Museen

### Erzbergwerk Rammelsberg Goslar GmbH



Ca. 105.000  
Besucher/Jahr\*

### TRAFO-Museen im Oberharz



Besucherbergwerk  
19-Lachter-Stollen

Bergbaumuseum  
Schachanlage

Knesebeck  
Besucherbergwerk  
Grube Samson

Oberharzer  
Bergwerksmuseum

Ist (2016): 46.000

Potenzial: 72.000

Besucher/Jahr\*

### ZisterzienserMuseum Kloster Walkenried



Ca. 40.000  
Besucher/Jahr\*

### Museale Einrichtungen in der Stadt Goslar



Kaiserpfalz und  
Domvorhalle

Historisches Rathaus mit  
Huldigungssaal

Ca. 101.000  
Besucher/Jahr\*

### Assoziierte Museen



Zinnfigurenmuseum

Goslarer Museum

Höhlenerlebniszentrum  
Bad Grund

Ca. 95.000  
Besucher/Jahr\*

TRAFO

Modelle für  
Kultur im Wandel

KULTURSTIFTUNG  
DES  
BUNDES

Quelle: dwif 2017, Welterbe-Stiftung  
Bergwerk Rammelsberg, 2017, Initiative Zukunft  
Harz

\*Besucherzahlen beziehen sich auf das Jahr 2016



Bergwerk Rammelsberg  
Abteilung von Goslar und  
Oberharz-Welterbestätten  
Verwaltungsbereich



### Partizipativ und kooperativ neue Ideen entwickeln!



Gemeinsam neue Formate entwickeln

z.B. Formate aus der Region für die Region



Interviews und Befragungen



Einbindung der Bevölkerung vor Ort

Partizipativ und kooperativ neue Ideen entwickeln!



Kooperationen mit  
Bildungseinrichtungen



Kooperationen mit  
Kultureinrichtungen



Kooperationen  
mit Schulen



# HARZ | MUSEEN | WELTERBE

## Projektphase 2. Lernen



Beteiligung von  
Bürger\_innen

Infoabende  
Workshops  
Arbeitskreise

Begleitung bei  
Neukonzeption





### GRUBE SAMSON

#### GESTALTEN SIE MIT!

Sie kennen die Grube Samson als Einwohner, Vermieter oder Gast? Prägen Sie die Zukunft des Samson mit! Wie kann die Anlage attraktiv gestaltet werden? Wie sollte sich das Besucherbergwerk verändern?

8. März 2018 | 17:30 – 21:00 Uhr  
Kath. Kirchengemeinde St. Andreasberg  
Hilfe-Gottes-Teich-Weg 2 | 37444 St. Andreasberg  
Wir freuen uns auf Ihre Mitarbeit!



**Grube Samson**  
Bergwerksmuseum & Erlebniszentrum



Modelle für  
Kultur im Wandel



KULTURSTIFTUNG  
DES  
BUNDES

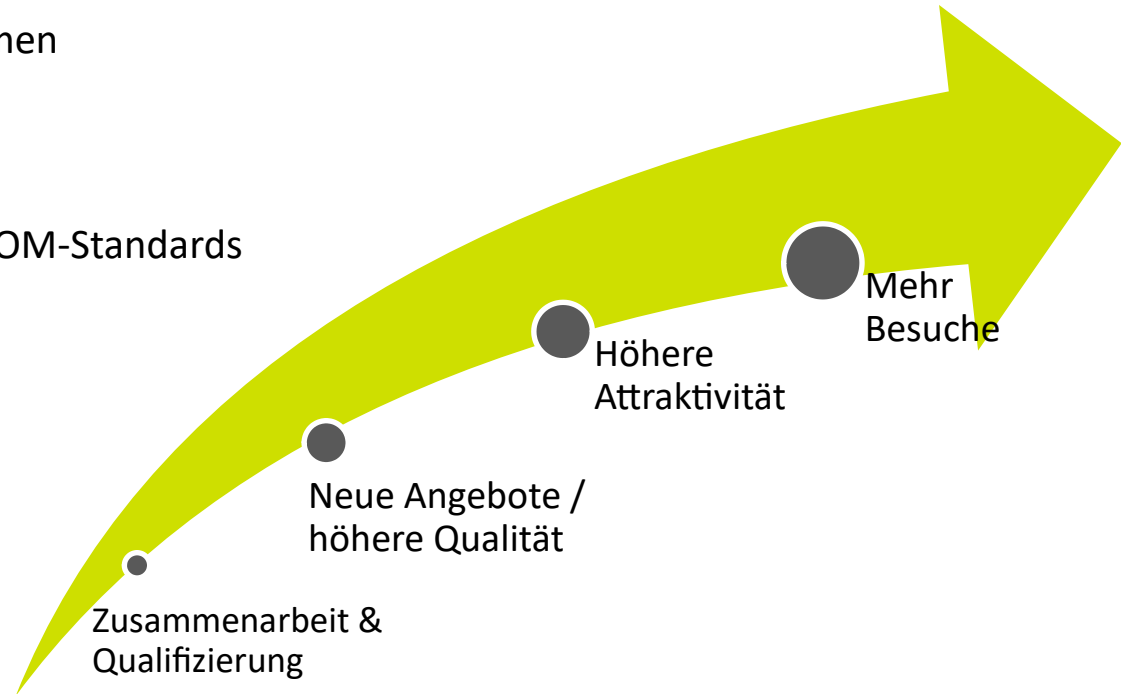


## Vernetzung

- Synergien statt Konkurrenz
- neue Kooperations- und Arbeitsformen

## Qualifizierung / Fortbildung

- Fortbildung UNESCO-Welterbe & ICOM-Standards für Museen
  - gemeinsames Grundverständnis
  - Erhöhung der Qualität
  - Professionalisierung





# HARZ | MUSEEN | WELTERBE

## Projektphase 3. Realisieren

Von der Museumsentwicklungskonzeption  
zur Umsetzung (Vergabe 2/2019)

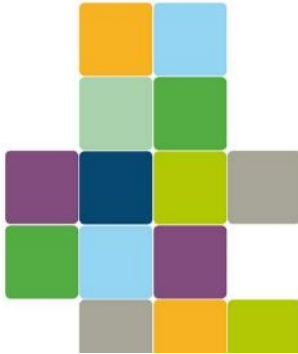
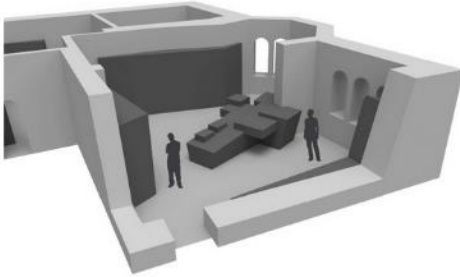


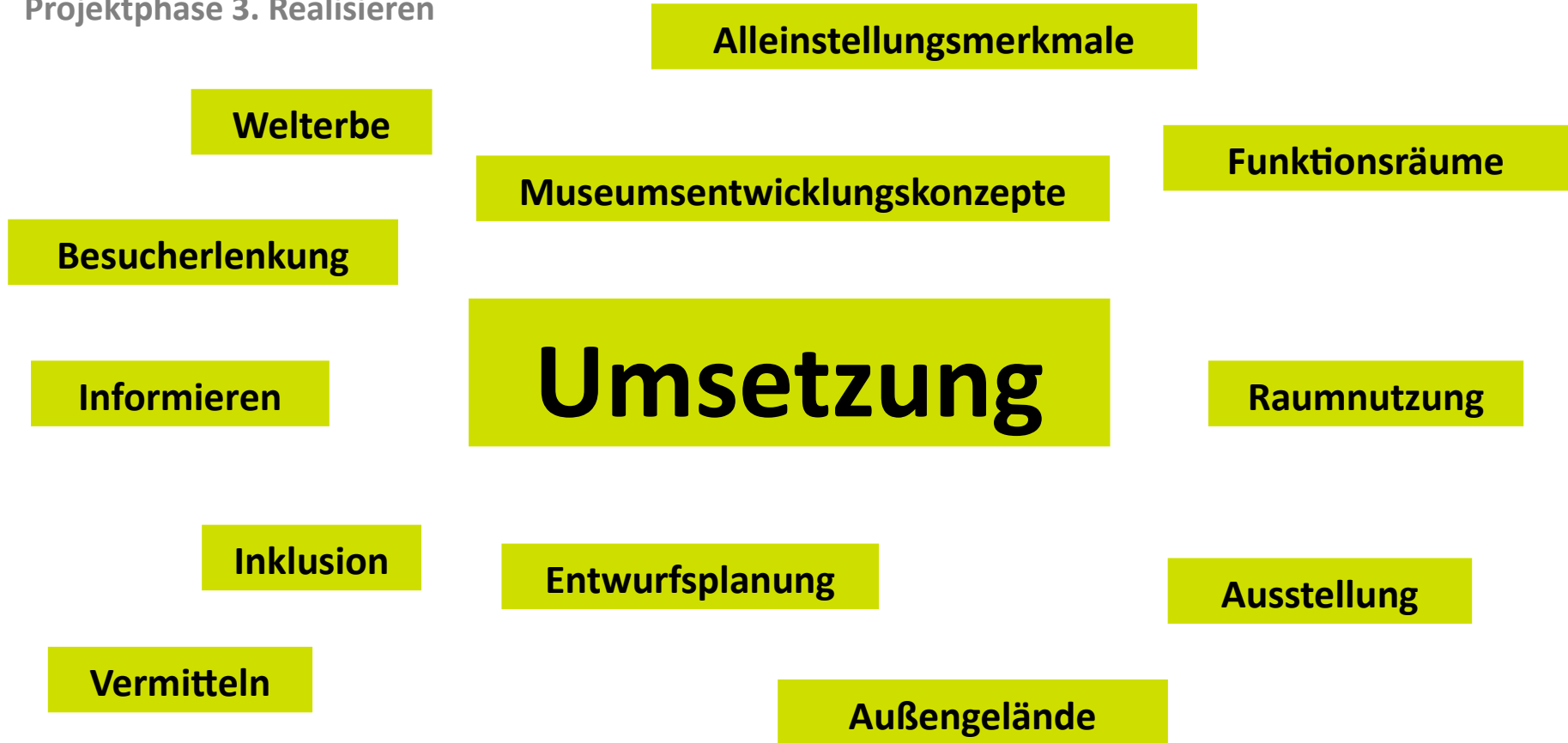
# HARZ | MUSEEN | WELTERBE

Projektphase 3. Realisieren – 1.2.2019 Vergabe an HGB Hannover



News Projekte Ateller Kontakt





### Profilthemen



Oberharzer Bergwerksmuseum	19-Lachter-Stollen	Schachanlage Knesebeck	Grube Samson
WISSEN	TIEFE	DRUCK	ENERGIE
Bergbau-Geschichte	Altbergbau	Moderner Bergbau	Fahrkunst
Wasserleit- und Energieversorgungssystem	Wasserlösungsstollen	Hydrokompressorenturm	Gesamtanlage & Nachhaltigkeit

### Grundlage der Neugestaltung

# HARZ | MUSEEN | WELTERBE

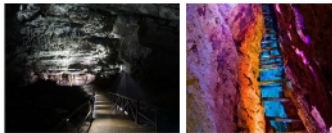
## Projektphase 3. Realisieren – 19-Lachter-Stollen



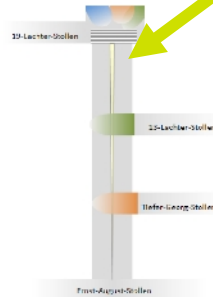
Schacht-Inszenierung

### Entwurfsplanung: „Schacht-Inszenierung“

- 1) Spot-Beleuchtung in die Tiefe
- 2) Atmosphärische Beleuchtung der Stollengänge
- 3) Klanginstallation



expo2508



Profilschärfung

19-Lachter-Stollen

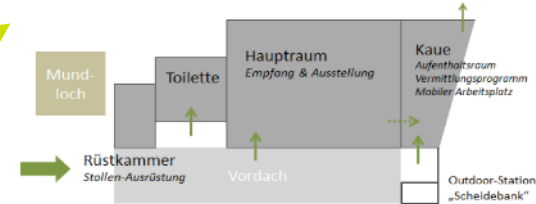
TIEFE

Altbergbau

Wasserlösungsstollen

## Bestandsgebäude

- Klarere Trennung von Funktionsbereichen
- Mehr Serviceflächen & Aufenthaltsqualität



## Hauptraum – Empfang und Ausstellung

### Entwurfsplanung: „Raum- und Ausstellungskonzept“

- Empfangsbereich mit Arbeitsplatz
- Neues, profilstarkes Ausstellungskonzept
- Kaue als Aufenthaltsort und Raum für Vermittlung







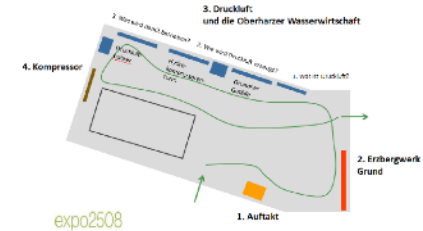
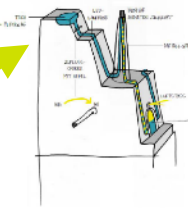
Gesamtanlage

Profilschärfung



Entwurfsplanung:

„Ausstellungskonzept Kompressorenhalle“ und  
„Modell Hydrokompressorenturm“



## Rundweg Wasserwirtschaft

Entwurfsplanung „Kurzer Rundweg“ mit 5 Stationen



Strukturierung und Weiterentwicklung der Bereiche

- 1) Ankommen & Erholen
- 2) Bergbau erleben
- 3) Aktives Entdecken



# HARZ | MUSEEN | WELTERBE

## Projektphase 3. Realisieren – Grube Samson



### Dauerausstellung

Leitgedanke: Das Unsichtbare erlebbar machen

Format: Edutainment-Ausstellung

→ Ausprobieren und Begreifen



Fotos: Energyvision, <https://www.gruemschichtspole.de>

Profilschärfung

Grube Samson

ENERGIE

Fahrkunst

Gesamtanlage &  
Nachhaltigkeit

### Entwurfsplanungen:

„Mineralien-Station“

„Fahrkunst-Erlebnisstation“

„Modelle zum Thema Wasserkraft“

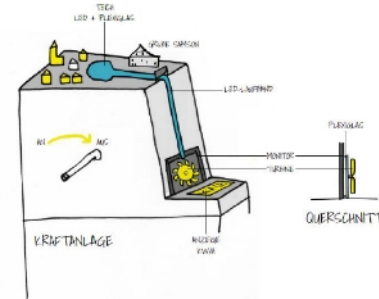
Kraftanlage

Pumpe

Kehrrad-Steuerung

### Modell „Kraftwerk“

Grube Samson



# HARZ | MUSEEN | WELTERBE

## Projektphase 3. Realisieren – Oberharzer Bergwerksmuseum

### Das „offene Museum“



Museumskomplex

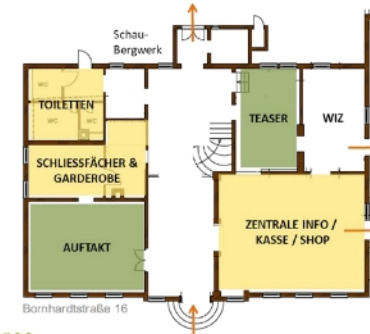
- Informieren & Kümmern
- Kennenlernen & Begeistern
- Raum für Partizipation

**Oberharzer Bergwerksmuseum**

WISSEN

Bergbau-Geschichte

Wasserleit- und Energieversorgungssystem



### Auftakt - Kennenlernen & Begeistern

Entwurfsplanung:  
„Interaktive Museumskarte“

#### Haupthaus

- „offenes Museum“
- Welterbe-Informationszentrum
- Dauer- und Sonderausstellung

#### Bergmanns-Haus (Arbeitstitel)

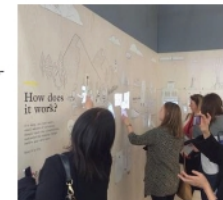
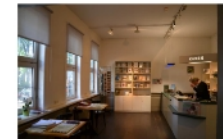
- 2 Nutzungsvarianten mit Bezug zum Leben in der Bergstadt
- Einführung ins Schaubergwerk/Außenraum

#### Schaubergwerk

- Mini-Tag im Bergwerk

#### Rotes Haus

- offener Aufenthaltsort
- Bildung & Vermittlung, Veranstaltungen



### Teaser - Raum für Partizipation

- Begegnungsort & Dialog
- Mitgestaltung von Ausstellung & Museumsarbeit
- Relevanz und Bürgerwissen

Entwurfsplanung:  
„Teaser“  
mit 5 partizipativen  
Stationen



### Ausstellen & Vermitteln

Entwurfsplanung:  
„Modellwerkstatt“

Leitgedanke:  
Wertschätzung der  
historischen Modelle durch  
selbsttätige  
Auseinandersetzung



Foto: Staatliche Museen zu Berlin

**Oberharzer  
Bergwerksmuseum**

WISSEN
Bergbau-Geschichte
Wasserleit- und Energieversorgungssystem

### Schaubergwerk

- Einführung im „Bergmanns-Haus“
- Mini-Tag im Bergwerk erleben

Entwurfsplanung:  
„Multimedia-Guide“

### Mini-Tag im Bergwerk

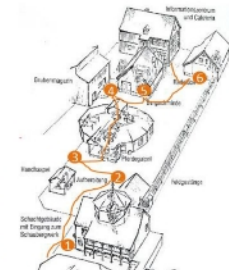
Multimedia-Guide

- e.guide EMIL erweitern
- selbstständiges Erkunden
- multisensorische Information  
am „authentischen Ort“



Foto: www.kindererlebnis.de

Foto: expo2008



## Ausführungsplanung und Produktion Ausstellungsteile vier TRAFO-Museumsstandorte

Markieren | Informieren | Inszenieren | Vernetzen

# SCHACHTANLAGE KNESEBECK



## 19-LACHTER-STOLLEN



OBERHARZER BERGWERKMUSEUM



GRUBE SAMSON

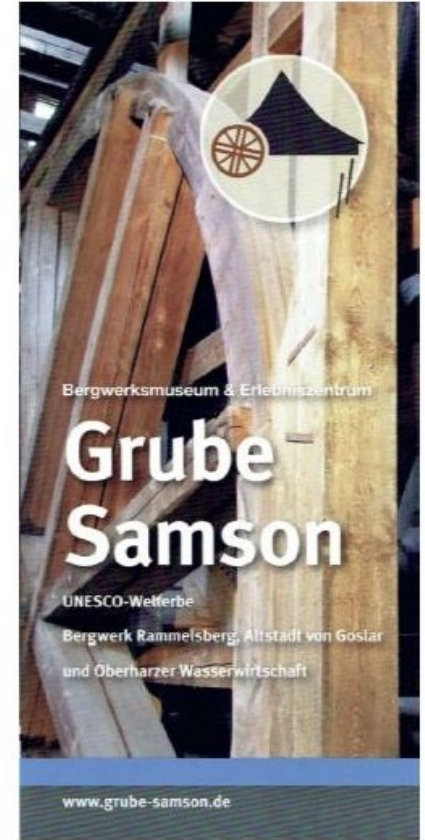
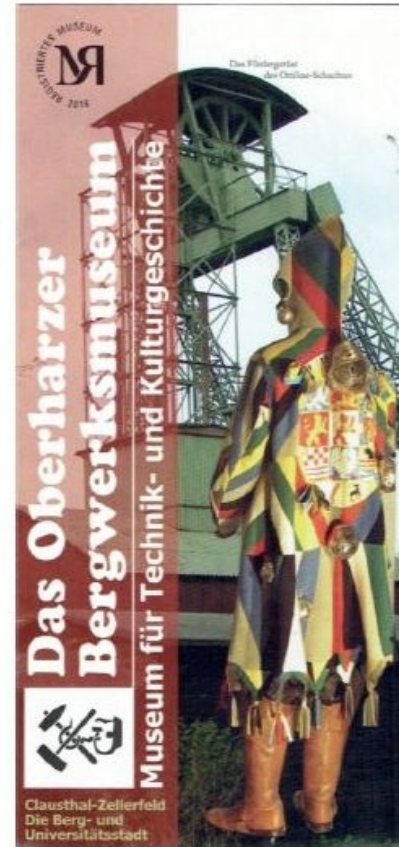


Geplante Fertigstellung bis: Herbst 2019



# HARZ | MUSEEN | WELTERBE

## Projektphase 3. Realisieren - TRAFO-Museen Ist-Stand



TRAFO

Modelle für  
Kultur im Wandel

KULTURSTIFTUNG  
DES  
BUNDES



# HARZ | MUSEEN | WELTERBE

## Projektphase 3. Realisieren – abgestimmtes Corporate Design

**SCHACHTANLAGE KNESEBECK**  
Bergbaumuseum Bad Grund

BERGBAUTECHNIK ZUM ANFASSEN

**19-LACHTER-STOLLEN**  
Besucherbergwerk Wildemann

UNTERTAGE-ERLEBNIS  
IN DER TIEFE DES BERGES

**OBERHARZER BERGWERKSMUSEUM**  
in Clausthal-ZellerfeldKULTURGESCHICHTE & TECHNIK  
ERLEBEN UND VERSTEHEN**GRUBE SAMSON Sankt Andreasberg**  
Bergwerksmuseum & ErlebniszentrumREGENERATIVE ENERGIEN  
NACHHALTIGE INNOVATIONEN

**19-LACHTER-STOLLEN**  
Besucherbergwerk Wildemann



UNTERTAGE-ERLEBNIS  
IN DER TIEFE DES BERGES

[www.19-lachter-stollen.de](http://www.19-lachter-stollen.de)



REGENERATIVE ENERGIEN  
NACHHALTIGE INNOVATIONEN

[www.grube-samson.de](http://www.grube-samson.de)



BERGBAUTECHNIK ZUM ANFASSEN

[www.kneesebschacht.de](http://www.kneesebschacht.de)



KULTURGESCHICHTE & TECHNIK  
ERLEBEN UND VERSTEHEN

[www.oberharzerbergwerksmuseum.de](http://www.oberharzerbergwerksmuseum.de)



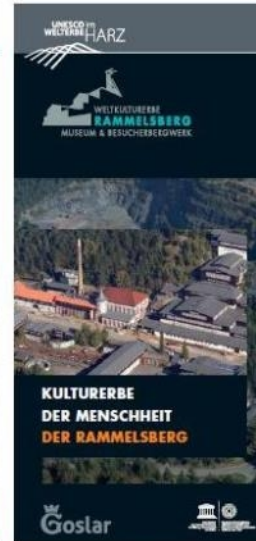
Grube Samson  
Bergwerksmuseum  
Sankt Andreasberg  
Harz



Oberharzer Bergwerksmuseum  
Clausthal-Zellerfeld  
Harz

# HARZ | MUSEEN | WELTERBE

## Projektphase 3. Realisieren – Dachmarke UNESCO-Welterbe im Harz



UNESCO im  
WELTERBE HARZ



Organisation  
der Vereinten Nationen  
für Bildung, Wissenschaft  
und Kultur



Bergwerk Rammelsberg,  
Altstadt von Goslar und  
Oberharz Wasserwirtschaft  
Welterbe seit 1992



TRAKO

Modelle für  
Kultur im Wandel

KULTURSTIFTUNG  
DES  
BUNDES

Herzlichen Dank für  
Ihre Aufmerksamkeit.  
FRAGEN?