

# Pakt der Region Eemsdelta

## Bevölkerungsentwicklung und Lebensqualität



Europees Landbouwfonds voor Plattelandsontwikkeling:  
Europa investeert in zijn platteland.



Het Ministerie van Landbouw, Natuur en Voedselkwaliteit (LNV)  
is eindverantwoordelijke voor POP2 in Nederland.

Appingedam ~~teken~~ voor de toekomst!



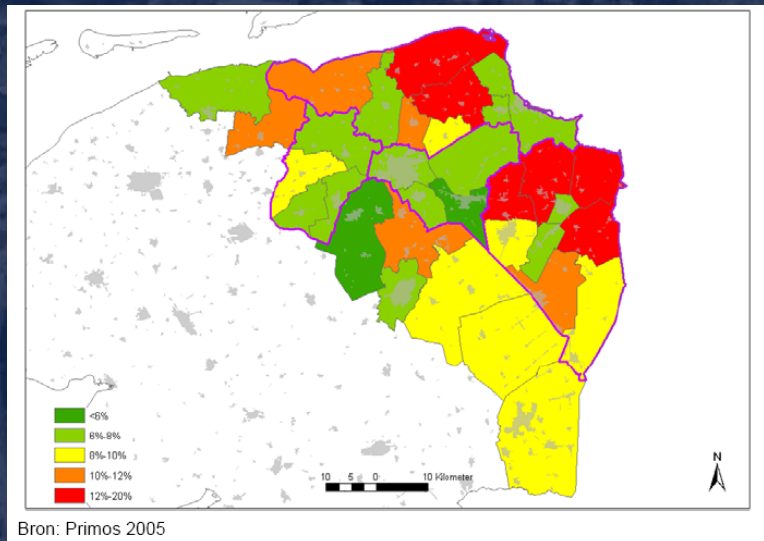
Appingedam ~~teken~~ voor de toekomst!

# Schrumpfung ist nicht neu im Emsdelta!

	1981	2006		2030
Delfzijl	34.491	27.989	(- 19 %)	
Eemsmond	16.828	16.695	(- 1 %)	
Appingedam	12.894	12.291	(- 5 %)	
Loppersum	<u>11.049</u>	<u>10.926</u>	(- 1 %)	
	75.262	67.881	( $\approx$ - 10 %)	$\pm$ 50.000 ( -25%)

Appingedam ~~teken~~ voor de toekomst!

# Die Überalterung der Bevölkerung setzt sich durch



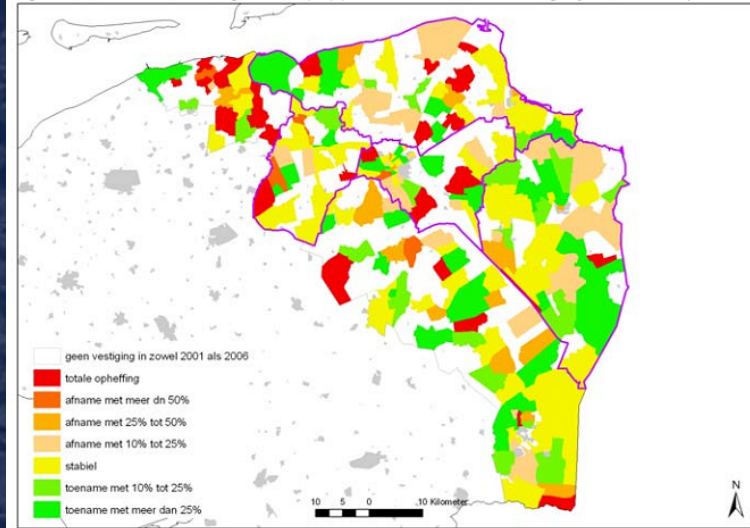
## Und der Bevölkerungsrückgang

Die Zahl der Jugendlichen (4 – 12 jaar) nimmt ab mit 60% bis 2030.

Appingedam ~~teken~~ voor de toekomst!

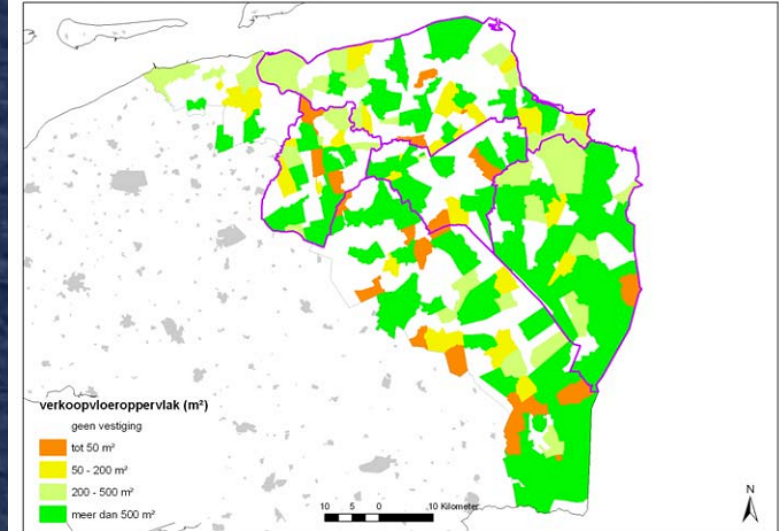
# Unterstützung bei den Dienstleistungen ist rückläufig

Figuur 2.4.5 Ontwikkeling verkoopoppervlak winkels met dagelijks aanbod (2001-2006)



Bron: ABF Vastgoedmonitor

Figuur 2.4.4 Winkels met dagelijks aanbod naar postcodegebieden (2006)



Bron: ABF Vastgoedmonitor

Entwicklung im `foodsector`  
2001 – 2006

- 2006
- > weiße Flecken
  - Rückgang > Wachstum

Appingedam ~~teken~~ voor de toekomst!

# Verwaltungsabkommen Emsdelta

Strategie Verwaltungsabkommen (Frühjahr 2008)

Akzeptieren und begleiten

Bekämpfen

Schaffung einer regionalen Politik "wonen en voorzieningen"



Pakt der Region (Grundlinien Politischen Einsatzes)

Studie nach Wohnwünschen

*Das Vorhaben der Korporationen zur Zusammenarbeit*

Plan zur Wohn- und Lebensqualität (Sommer 2010)

*Leistungsabkommen mit den Korporationen*



Appingedam ~~teken~~ voor de toekomst!

# Analyse und Forschung

- **Bestandsaufnahme**
  - heutiges Angebot an Wohnungen + Zukunftspläne
  - heutiges Angebot im Sozialswesen + Nachfrage
  - Szenario unveränderte Politik
- **Studie**
  - Fragenanalyse und Verbraucherstudie
    - Buro-studie, statistische Daten c.a.
    - Feldarbeit (10.000 Befragungen, Interviews, usw.)
    - Bewohner- und ExpertenForum
  - Alternative Politik

**Interactiver Prozes mit Politik und Gesellschaftlichem Mittelfeld**

Appingedam ~~teken~~ voor de toekomst!

# Umzugswünsche

Möchte nach:	D	E	A	L	Anders	Total
Wohnt in:						
Delfzijl	50%	2%	14%	3%	31%	100%
Eemsmond	4%	50%	8%	2%	36%	100%
Appingedam	5%	5%	71%	0%	19%	100%
Loppersum	4%	9%	15%	38%	34%	100%

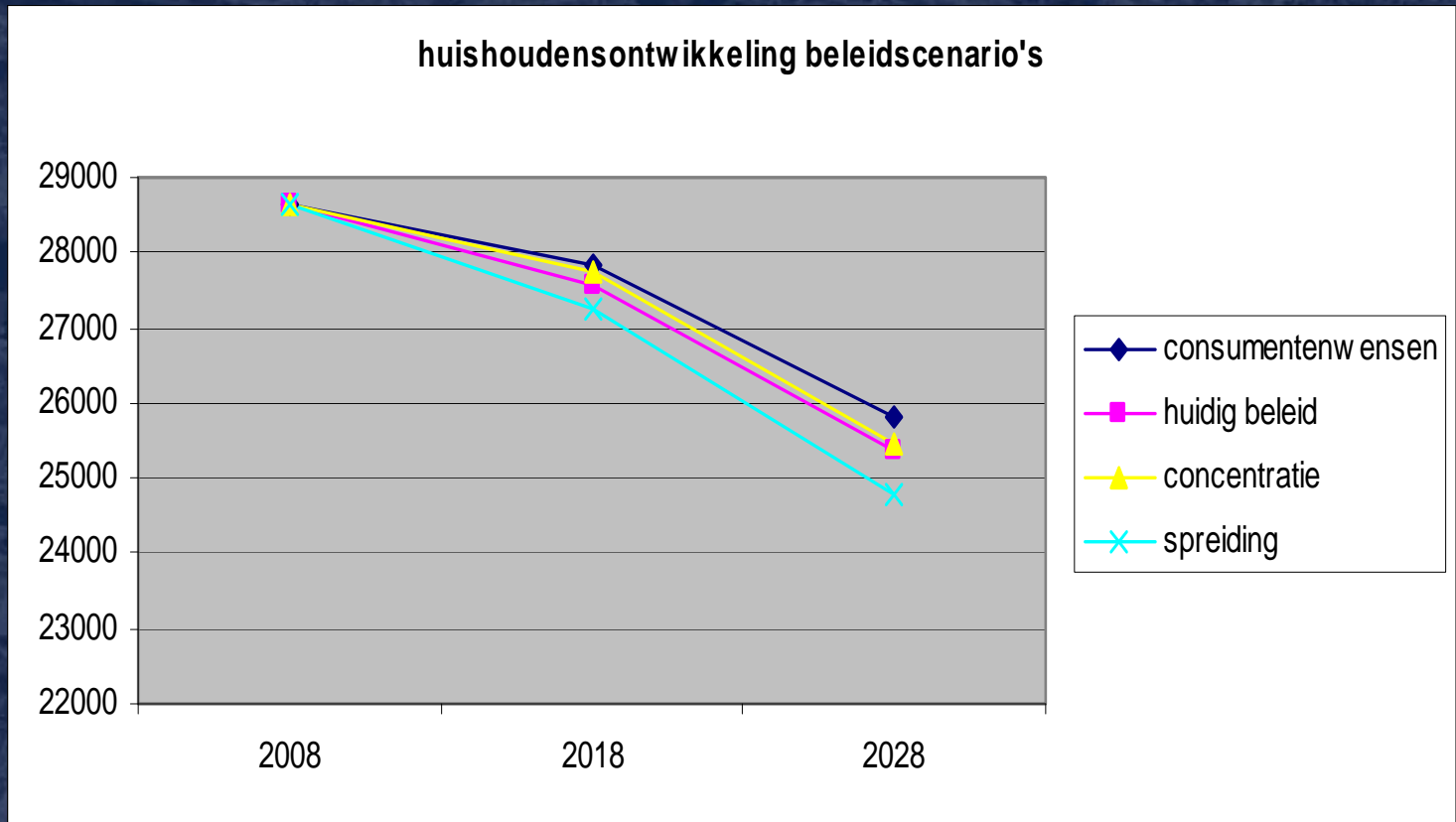
Appingedam ~~teken~~ voor de toekomst!



# Politik Szenario

1. Verbraucher Szenario
2. Szenario heutiger (wohnen) Politik
3. Szenario Konzentration Städtischer Gebiete
4. Szenario Ausbreitung über die Region

# Demografisches Szenario



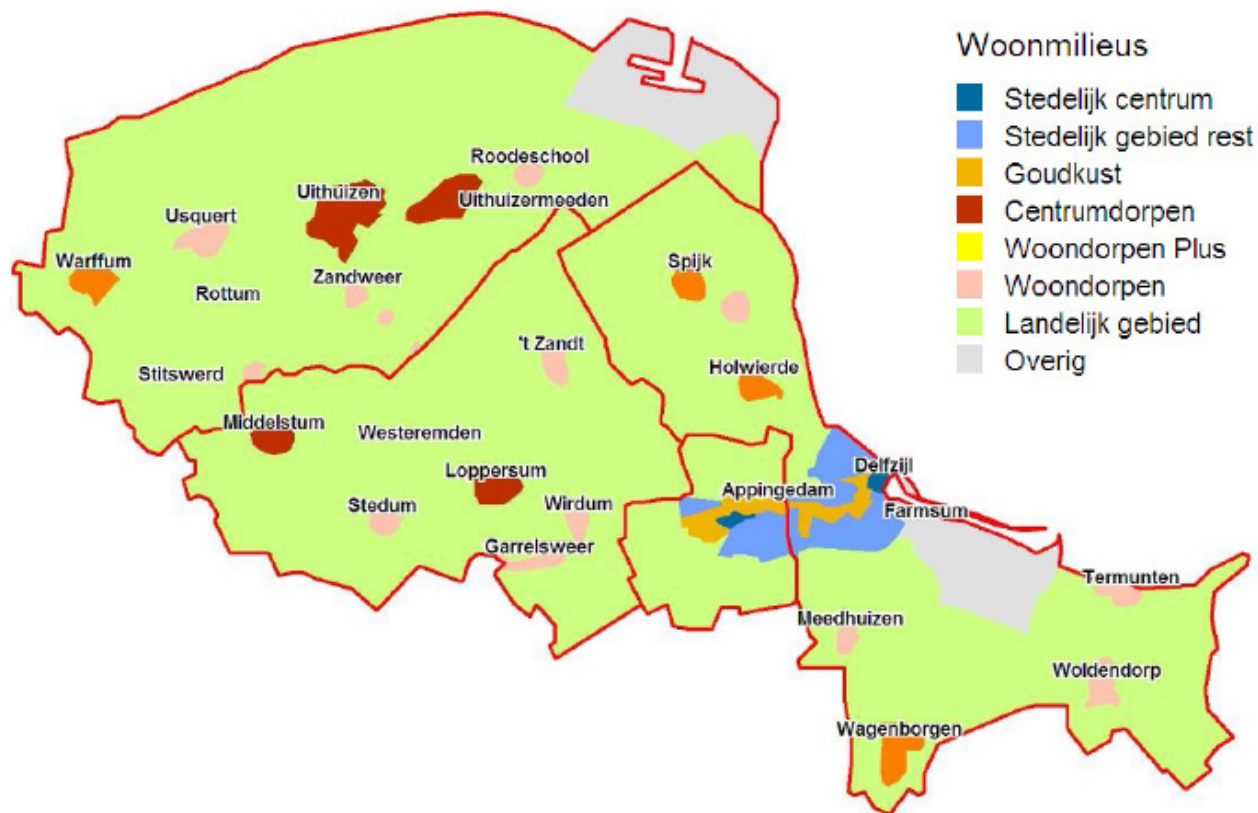
Appingedam ~~teken~~ voor de toekomst!

# Die wichtigsten Ergebnisse aus allen Politik Szenarien

- **Schrumpfung der Bevölkerung und Haushalte**
- **Veralterung und Wirtschaftswachstum**
- **Kaum wechselwanderung zwischen Kommunen, Verlassen der Region**
- **Starke Grundzentren, weniger starke Wohndörfer**
- **Verlust der Sozialen Einrichtungen**
- **Kwalitativer Überschuss im Rental-Bereich**

Appingedam ~~teken~~ voor de toekomst!

## Uitwerking naar gebied / woonmilieus



Appingedam ~~teken~~ voor de toekomst!

# Wer Bevorzugt welche Wohnverhältnisse?



Periode 2008-2018

interregionale  
Verschiebungen  
(saldo = 0)

ohne Migration von  
circa 800 Haushalten  
(Abwanderungs-  
überschuss)

Appingedam ~~teken~~ voor de toekomst!

Appingedam

# Pakt

1. Verbruucherwünsche als Ausgangspunkt
2. Mäßigen der verbruucherwünsche im Hinblick auf andere Ziele
  - 50 % der Umzugswünsche werden respektiert
3. Vereinbarungen im Städtischen Gebiet
  - 50 % der 537 extra Wohnungen für Appingedam werden vorläufig reserviert
4. Das Transformationsprogramm so weitgehend wie möglich respektieren

# Das Sozialwesen

Regionale Struktur entwerfen.

Zusammenarbeit mit den Regionalen Anbietern organisieren (Lokal und Regional).

- Wohnen, Sozialwesen und Gesundheitswesen
  - Behörden, Korporationen, Gesundheitswesen und Sozialwesen
  - masterplan WWZ
- Bildung
- Sport und Kultur
- Einzelhandel



Appingedam ~~tekent~~ voor de toekomst!

# Inhalt des Regionalen Plans für Wohnen und Lebensqualität

**Aüserungen über:**

- **Wohnen und Lebensqualität**
- **Sozialwesen**
  - **Gesundheitswesen: WWZ, WMO, Krankenhäuser**
  - **Bildung (Grund- und weiterführende Schulen) : Rijks-experiment**
  - **Einzelhandel(DPO)**
  - **Sport**
  - **Kultur**
- **Innerhalb eines integralen Rahmens**
  - **Querverbindungen andeuten**

**Die Enwohner mit einbeziehen  
Leistungsabkommen mit den Korporationen**

Appingedam ~~teken~~ voor de toekomst!



# Finanzierung

- Kosten bis 2018 circa € 200 - 250 mln
  - Schrumpfung (circa € 60 mln)
  - Transformation (circa € 110 mln)
  - Wertverlust des Sozialwesens (circa € 60 mln)
- Übersteigt die finanzielle Belastbarkeit der Region
- Staatlicher Zuschuss ist notwendig
  - Regionale Zusammenarbeit
  - zusammen mit den Einwohnern

# Organisation

- Regionale Zusammenarbeit
  - Behörden
  - Korporationen
  - das Gesundheitswesen
  - Bildungswesen
  - Anbieter sozialer Einrichtungen
- Regionale Lobby richtung Den Haag
- Wissensvermittlung in der Form eines Zentrums





Nur diejenigen die sich die Gegenwart auch anders vorstellen können als das Heute haben Zukunft.

Appingedam ~~tekt~~ voor de toekomst!